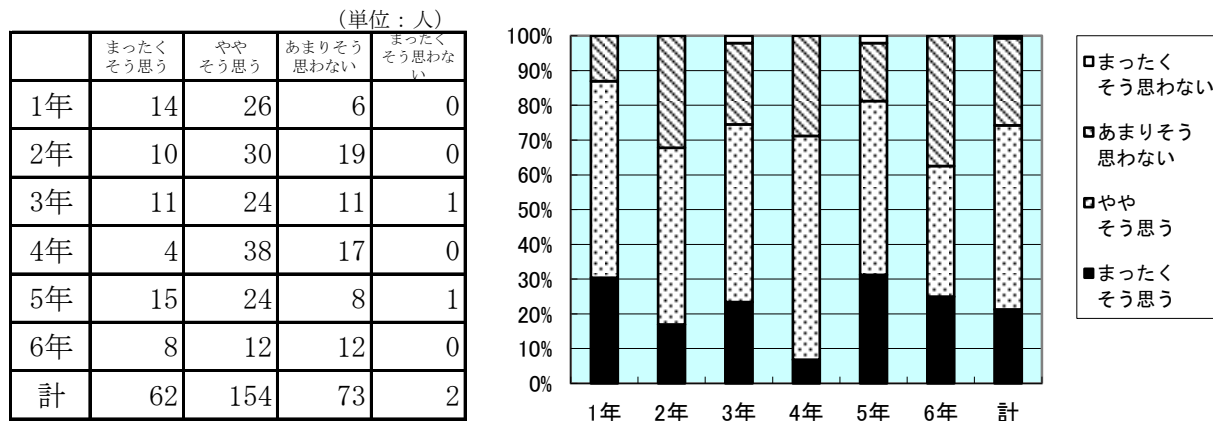


平成23年度 学校評価アンケート（保護者）集計結果

広島市立中島小学校

① 学校では「思考力・判断力と表現力」を育てるために、主に算数科において授業改善を図ってきました。

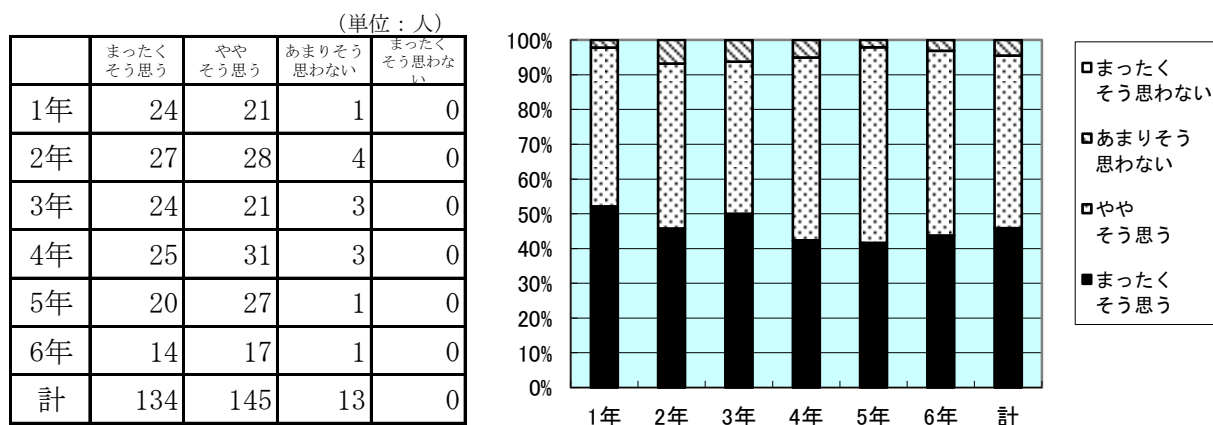
お子さんは、算数科における学力が定着してきたと思いますか。



約75%の保護者の方々から、肯定的な評価をいただきました。昨年度は、思考力・判断力に力を入れ、今年度は表現力の育成に力を入れてきました。保護者の方々にとって、考えることはできても、伝えたり発表したりする力はまだ不十分と思われるのではないかと思います。今後も学年に応じて、ペア・グループ学習等、協同学習を取り入れ、学力向上を図っていきたいと思います。

② 学校では、道徳の時間を充実させ、思いやりの心を育てる指導を行ってきました。

お子さんは、友達と仲良く過ごすよう努力していると思いますか。



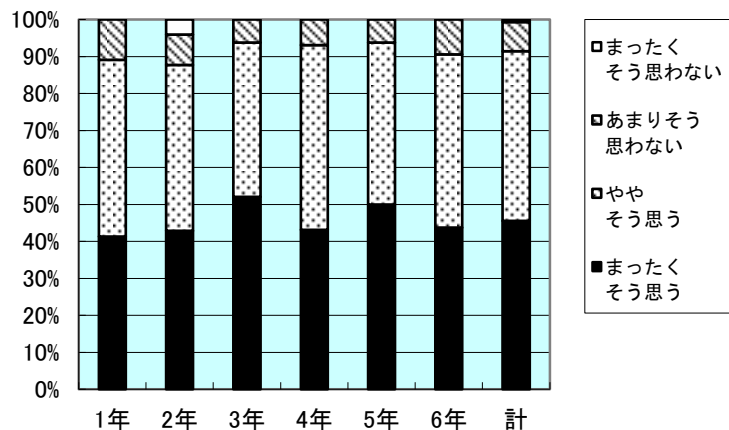
90%以上の保護者の方々、友達と仲良く過ごすよう努力していると思われることが分かります。今後も児童の発達段階を考慮しながら、道徳の時間を中心に、学校の教育活動全体を通じて道徳性を養っていき、思いやりの心を育てていきたいです。

③ 学校では、毎月、防犯ブザーの点検を行ってきました。また、地域の皆様にもご協力いただきながら登下校指導を行ってきました。

お子さんは、安全に気を付けて登下校することができていると思いますか。

(単位：人)

	まったく そう思う	やや そう思う	あまりそう 思わない	まったく そう思わな い
1年	19	22	5	0
2年	21	22	4	2
3年	25	20	3	0
4年	25	29	4	0
5年	24	21	3	0
6年	14	15	3	0
計	128	129	22	2



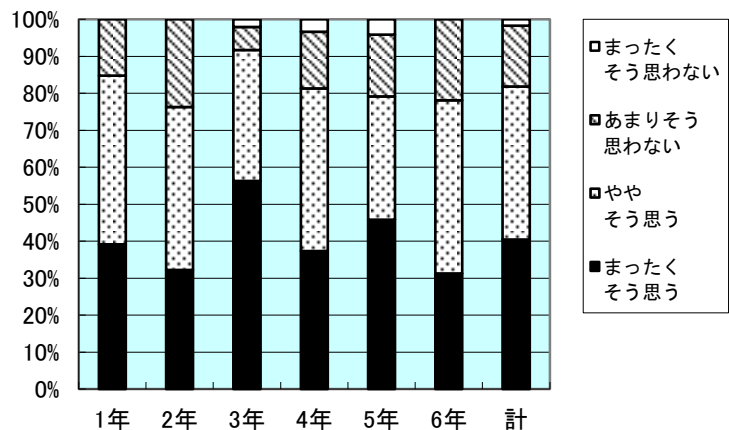
昨年に比べ、安全に気を付けて登下校できていないと感じておられる方が増えたことをしっかり受けとめ、子どもたちがより安全に登下校できるように、これからも継続して学級指導を行いたいと思います。

④ 学校では、体育朝会などを通して、いろいろな運動や遊びを子どもたちに紹介してきました。

お子さんは、運動や外遊びにすすんで取り組んでいると思いますか。

(単位：人)

	まったく そう思う	やや そう思う	あまりそう 思わない	まったく そう思わな い
1年	18	21	7	0
2年	19	26	14	0
3年	27	17	3	1
4年	22	26	9	2
5年	22	16	8	2
6年	10	15	7	0
計	118	121	48	5

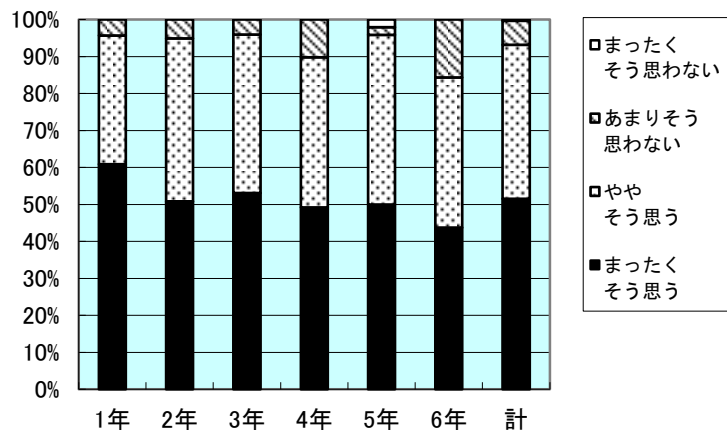


各学年ごとの保護者から、80%程度の肯定的評価をいただきました。今年度から始めた学級全体外遊びの取組や、体育朝会での取組が、児童の実態に即したものであったことがうかがえます。今後も児童の実態を十分に考え、運動メニューや遊びメニューを考えていきます。

- ⑤ 学校では、学校だより、学年だより、ホームページ、児童のポスター等で、学校行事や学校の様子をお知らせしてきました。
学校の様子は、十分伝わりましたか。

(単位：人)

	まったく そう思う	やや そう思う	あまりそう 思わない	まったく そう思わな い
1年	28	16	2	0
2年	30	26	3	0
3年	26	21	2	0
4年	29	24	6	0
5年	24	22	1	1
6年	14	13	5	0
計	151	122	19	1



保護者の皆様が、学校行事や、学校での子どもたちの様子に関心をもっていられることが分かります。今後も学校の教育活動の予定や様子を伝えることができるよう、学校だより、ホームページ等の充実に努めていきたいと思っております。

平成23年度 学校評価アンケートへのご協力ありがとうございました。

学校評価アンケート(児童・保護者対象)については、以上のような結果となりました。保護者アンケートについては、82%と多くの方からのご回答をいただきました。全体的には肯定的な評価をいただいております。また、お寄せいただいた自由記述も、次年度のための貴重な資料とさせていただきます。今年度は、各トイレにスリッパを1足ずつ準備し、上靴を忘れた際に利用することができるようにする等、改善に努めてきております。