

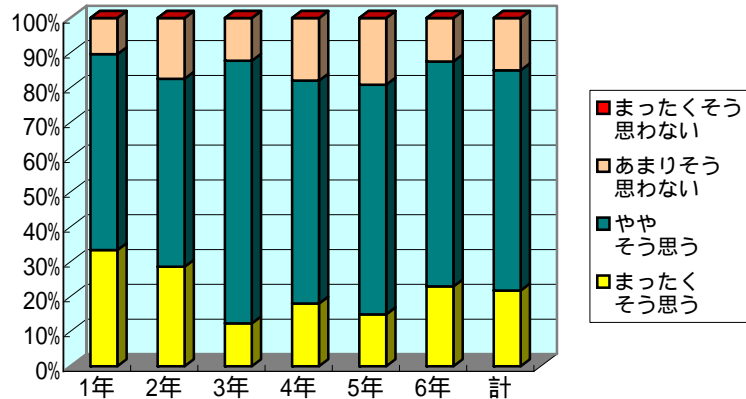
# 平成15年度 学校評価アンケート（保護者）集計結果

広島市立中島小学校

学校は、授業の計画や評価の方法を保護者にわかりやすく示していると思いますか。

(単位：人)

	まったく そう思う	やや そう思う	あまりそう 思わない	まったくそ う思わない
1年	16	27	5	0
2年	18	34	11	0
3年	7	43	7	0
4年	9	32	9	0
5年	7	31	9	0
6年	11	31	6	0
計	68	198	47	0

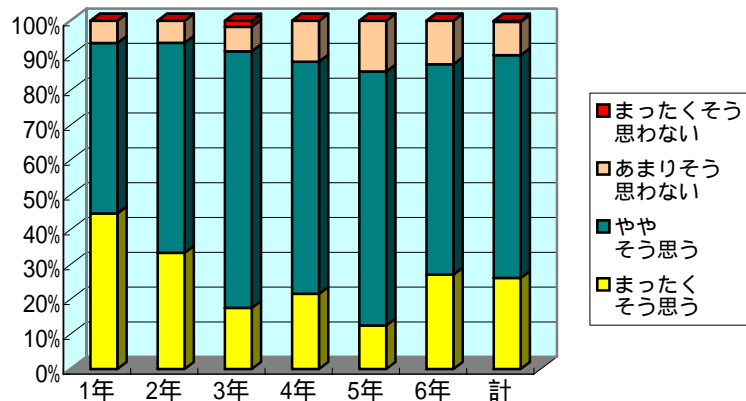


「まったくそう思う」と「ややそう思う」の合計は、約80%です。しかし、約20%の保護者は「あまりそう思わない」と回答していることから、これまでの説明は必ずしもわかりやすいものではなかったのかもしれない。今後は、よりわかりやすく授業の計画や評価の方法を示していく必要があると思います。

学校は、基礎・基本の定着に重点を置き、指導方法等を工夫していると思いますか。

(単位：人)

	まったく そう思う	やや そう思う	あまりそう 思わない	まったくそ う思わない
1年	21	23	3	0
2年	21	38	4	0
3年	10	42	4	1
4年	11	34	6	0
5年	6	35	7	0
6年	13	29	6	0
計	82	201	30	1

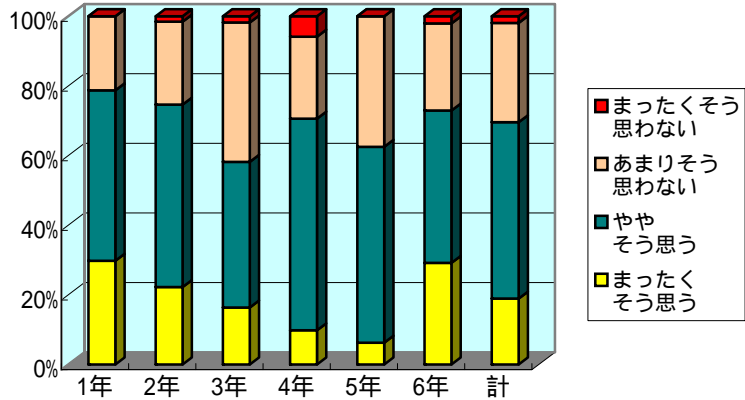


「まったくそう思う」と回答した保護者の割合は、学年によってかなり異なり、約40%から約10%までの開きがあります。しかし、「まったくそう思う」と「ややそう思う」の合計は約90%であり、基礎・基本の定着に重点を置いて指導方法等を工夫している本校の取り組みは一定程度理解されているものと思われます。

学校の行事等は精選され、授業時数は十分に確保されていると思いますか。

(単位：人)

	まったく そう思う	やや そう思う	あまりそう 思わない	まったくそ う思わない
1年	14	23	10	0
2年	14	33	15	1
3年	9	23	22	1
4年	5	31	12	3
5年	3	27	18	0
6年	14	21	12	1
計	59	158	89	6

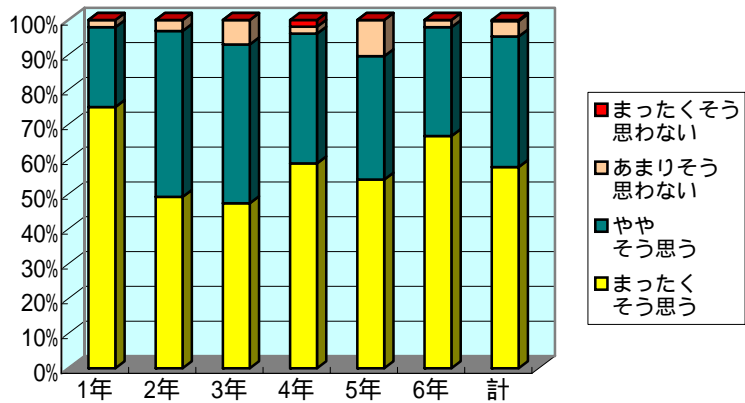


本校においては、すべての学年・すべての教科の授業時数は十分に確保されていますが、それにもかかわらず、否定的な回答が多く見られるということは、授業時数確保の意味が保護者の皆様にご理解いただけていないのかもしれませんが。また、たとえ学習指導要領に示された授業時数が確保されていたとしても、学校においてはもっと授業をしてほしいという願いが反映しているのではないかと思います。

子どもは、学校に行くのを楽しみにしていると思いますか。

(単位：人)

	まったく そう思う	やや そう思う	あまりそう 思わない	まったくそ う思わない
1年	36	11	1	0
2年	31	30	2	0
3年	27	26	4	0
4年	30	19	1	1
5年	26	17	5	0
6年	32	15	1	0
計	182	118	14	1

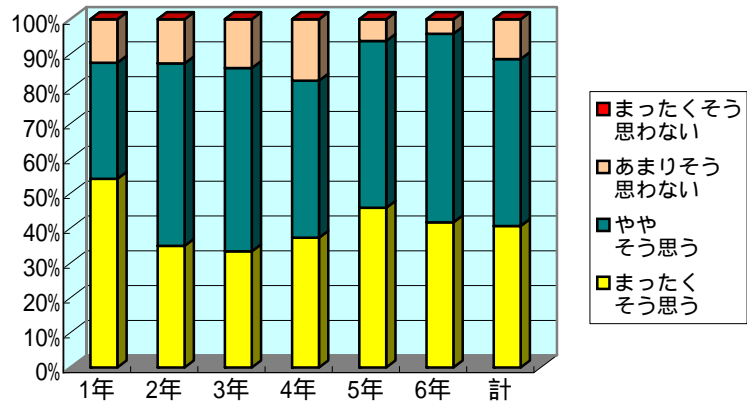


「まったくそう思う」と回答した保護者は全体で50%を超え、「ややそう思う」も加えると90%を超えます。しかし、この項目は、全体としての数値よりも子どもたち個々人に注目してはならないものです。その意味において、「あまりそう思わない」が14名、さらに「まったくそう思わない」が1名いるということは重大に受け止めなくてはならないと思っています。

子どもは、明るく元気なあいさつをすることができると思いますか。

(単位：人)

	まったく そう思う	やや そう思う	あまりそう 思わない	まったくそ う思わない
1年	26	16	6	0
2年	22	33	8	0
3年	19	30	8	0
4年	19	23	9	0
5年	22	23	3	0
6年	20	26	2	0
計	128	151	36	0

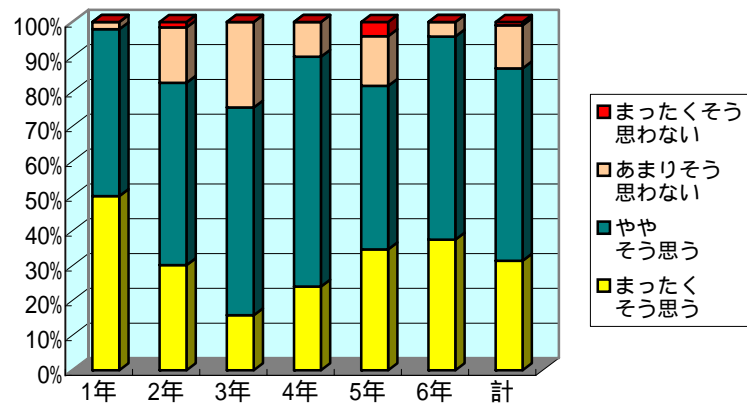


「まったくそう思わない」という回答は見られませんが、「あまりそう思わない」という回答はどの学年にも見られます。やはり、あいさつに関しては肯定的な回答が100%であってほしいと思います。先生や友達、保護者や来客に対して、明るく元気なあいさつができるよう引き続き指導していく必要があると考えています。

一人一人のよさを認め合い支え合う学級・学校ができていると思いますか。

(単位：人)

	まったく そう思う	やや そう思う	あまりそう 思わない	まったくそ う思わない
1年	24	23	1	0
2年	19	33	10	1
3年	9	34	14	0
4年	12	33	5	0
5年	17	23	7	2
6年	18	28	2	0
計	99	174	39	3

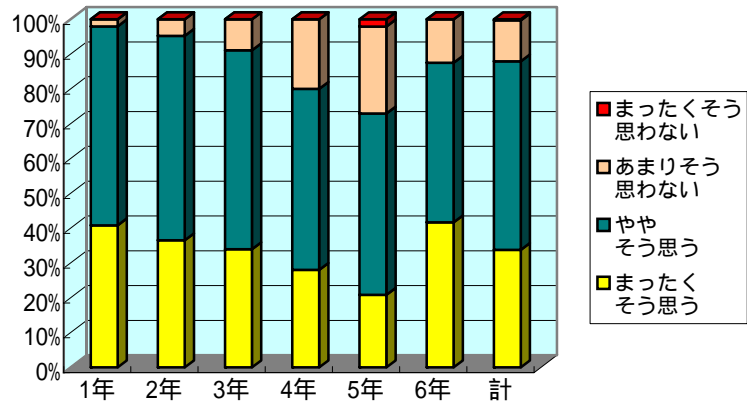


学年によってばらつきはありますが、「まったくそう思う」と「ややそう思う」の合計は、全体で85%程度です。一方、「まったくそう思わない」が3名もいるということは重大に受け止めなくてはなりません。一人一人のよさを認め合い支え合う学級・学校づくりは、豊かな人間性の育成という観点からも重視していきたいと思っています。

学校からの情報は、学年だより・学校だよりやホームページ等で発信されていると思いますか。

(単位：人)

	まったく そう思う	やや そう思う	あまりそう 思わない	まったくそ う思わない
1年	20	28	1	0
2年	23	37	3	0
3年	19	32	5	0
4年	14	26	10	0
5年	10	25	12	1
6年	20	22	6	0
計	106	170	37	1

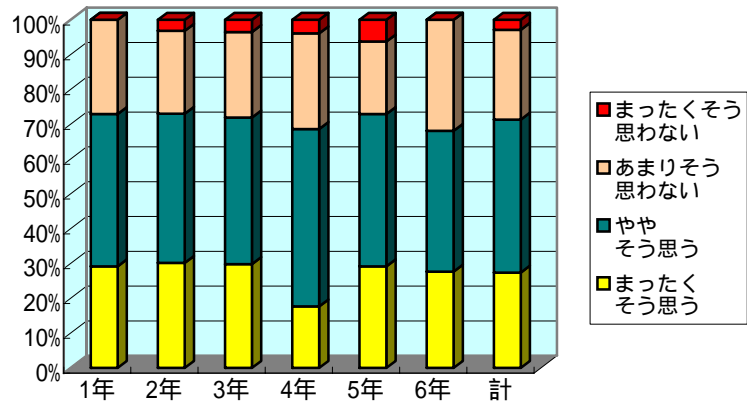


学校からの情報は、学年だより・学校だよりやホームページ等で適宜（「学年だより」は月に1回程度、「学校だより」は月に2回程度、ホームページの更新は随時）発信しています。しかしながら、アンケートの回答には否定的な面も見られます。これは、より多くの情報を保護者の皆様が求めているからであろうと思われます。また、情報の量だけでなく、質の向上も心がけていく必要があると思います。

子どもは、地域諸団体の行事等に積極的に参加していると思いますか。

(単位：人)

	まったく そう思う	やや そう思う	あまりそう 思わない	まったくそ う思わない
1年	14	21	13	0
2年	19	27	15	2
3年	17	24	14	2
4年	9	26	14	2
5年	14	21	10	3
6年	13	19	15	0
計	86	138	81	9

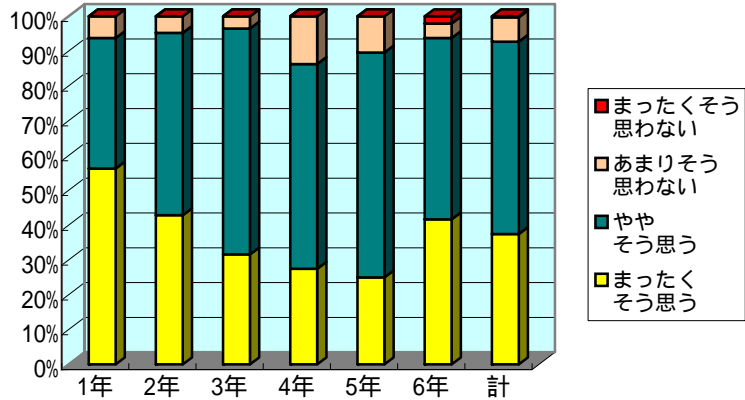


肯定的な回答は、「まったくそう思う」と「ややそう思う」を合わせて70%程度にとどまっています。地域諸団体の行事等にどの程度積極的に参加するかは、各家庭の事情や方針によるところがあると思いますが、学校としてこのような行事等にどのように関わっていくべきか、子どもたちをどのように指導していくべきか、考えてみたいと思います。

学校は、参観日や諸行事等において、開かれた学校づくりに努めていると思いますか。

(単位：人)

	まったく そう思う	やや そう思う	あまりそう 思わない	まったくそ う思わない
1年	27	18	3	0
2年	27	33	3	0
3年	18	37	2	0
4年	14	30	7	0
5年	12	31	5	0
6年	20	25	2	1
計	118	174	22	1

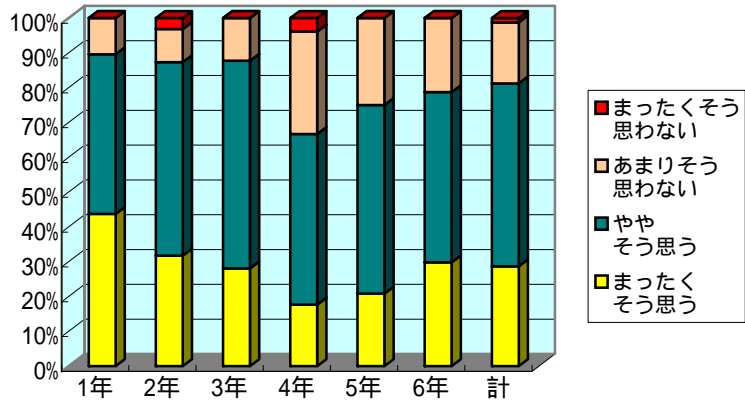


開かれた学校づくりに関しては、数年前から様々な取り組みが行われています。しかし、その捉え方は様々であり、どの程度であれば開かれた学校と言えるのか必ずしも明確ではありません。今回のアンケート結果では肯定的な回答が90%を超え、本校の取り組みがかなりの程度に評価されているものと思われます。

学校は、地域と連携し、地域の教育力を活用していると思いますか。

(単位：人)

	まったく そう思う	やや そう思う	あまりそう 思わない	まったくそ う思わない
1年	21	22	5	0
2年	20	35	6	2
3年	16	34	7	0
4年	9	25	15	2
5年	10	26	12	0
6年	14	23	10	0
計	90	165	55	4



地域との連携や地域の教育力の活用は、学校全体として取り組んでいる事例と、学年ごとに取り組んでいる事例とがあります。いずれに関しても、保護者の皆様には“見えにくい”部分があるのではないかと思います。今後、このような部分を紹介していくことも学校の役割であると考えています。

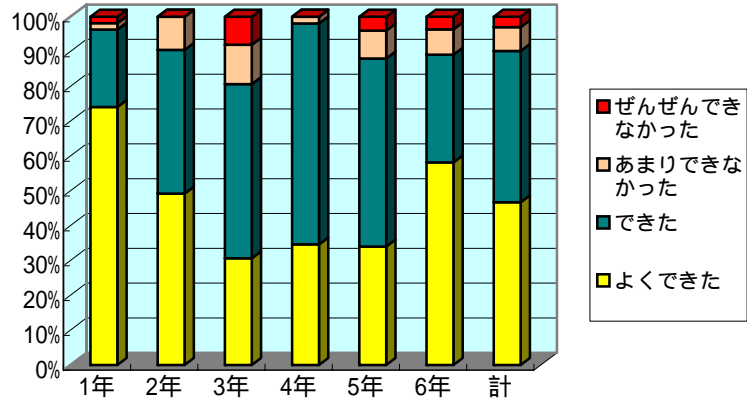
# 平成15年度 なかじまっ子アンケート（児童）集計結果

広島市立中島小学校

## 先生や友だちに 気もちよくあいさつができましたか

(単位：人)

	よくできた	できた	あまりでき なかつた	ぜんぜん できなかつた
1年	40	12	1	1
2年	31	26	6	0
3年	19	31	7	5
4年	18	33	1	0
5年	17	27	4	2
6年	32	17	4	2
計	157	146	23	10

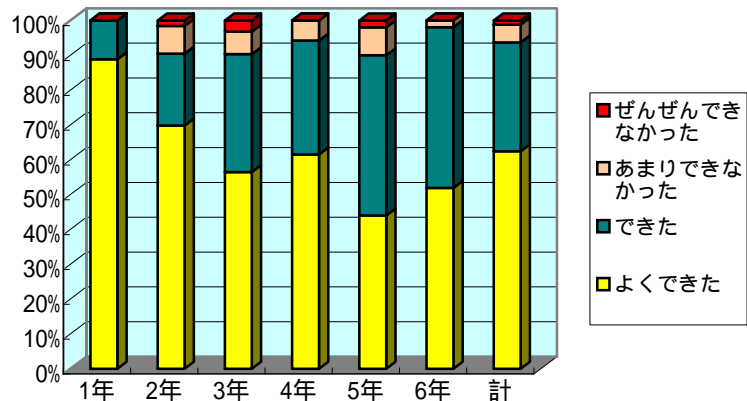


「よくできた」という回答数は、学年によってかなり異なりますが、「よくできた」と「できた」を合わせると、全体では90%ぐらいになります。しかし、先生や友達に気持ちよくあいさつができるというような基本的な生活習慣は、100%の達成が望まれます。とりわけ「ぜんぜんできなかつた」と回答した10名に関しては、一人一人に具体的な指導をしていきたいと思ひます。

## 先生や友だちと 話をすることができましたか

(単位：人)

	よくできた	できた	あまりでき なかつた	ぜんぜん できなかつた
1年	48	6	0	0
2年	44	13	5	1
3年	35	21	4	2
4年	32	17	3	0
5年	22	23	4	1
6年	27	24	1	0
計	208	104	17	4



「よくできた」という回答は、高学年よりも低学年の方に多く見られます。特に1年生は約90%の子どもたちが「よくできた」と回答しています。年齢的な特性はもちろんありますが、どの学年であっても先生や友達とのコミュニケーションを大切にしていきたいと思ひます。